



Schweiger Visualisierungstechnik





Albert Schweiger



Dr. Christoph Schweiger

Die Schweiger Unternehmensgruppe blickt zurück auf mehr als 30 Jahre Firmengeschichte. Als Gründer im Jahr 1982 beschränkte sich Albert Schweiger auf den Verkauf von Ersatzteilen für die Elektroautomation. Mit der Ausrichtung auf den Maschinen- und Anlagenbau und der konsequenten Erweiterung des Leistungsportfolios begann dann eine Entwicklung, die auch immer wieder von den Medien beachtet wurde. Heute ist die Komponentendistribution nach wie vor ein wichtiges Standbein. 1994 wurde der Geschäftsbereich Kabelkonfektion gegründet. Was als einfache Fertigung begann, ist heute ein Kernstück in einem stark expandierenden Geschäftsfeld mit Komplettservice rund um die Maschineninstallation. Seit 2005 fertigt Schweiger als Outsourcingpartner komplexe elektrische,

mechanische und mechatronische Systembaugruppen, leistet Engineeringdienstleistungen und bietet Personalunterstützung von der Maschineninstallation über die Anlagenmontage bis hin zur Inbetriebnahme. Im Jahr 1997 wurden die neuen Geschäftsräume der Unternehmenszentrale in Sauerlach, südlich von München, bezogen. 2006 und 2012 kamen jeweils zusätzliche Produktionsgebäude am Firmenhauptsitz hinzu. Ebenso zog die Schweiger Produktion GmbH 2012 in ein komplett neu gebautes Firmengebäude nach Weil im Schönbuch.

Heute gilt die Schweiger Unternehmensgruppe als etablierter Zulieferer und Dienstleister für den Maschinenbau.

Referenzen

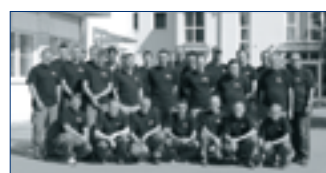
- Arburg
- Bihler
- Chiron
- F. Zimmermann
- Felsomat
- FFG
- Fill
- GMN
- Grob
- Güdel
- Haas
- Handtmann
- Hekuma
- Index
- Krauss-Maffei
- Kronos
- Liebherr
- MAG
- mBraun
- Niehoff
- Pfiffner
- Promot
- Schaeffler Techn.
- Stama
- Traub
- Weiler
- Weisser
- Wintersteiger
- Yaskawa
- ZF
- Zimmermann
- Zollern



A. Schweiger GmbH,
Sauerlach b. München



Weitere Produktionsstätte der
A. Schweiger GmbH,
Sauerlach b. München



Schweiger Montage GmbH,
Sauerlach b. München



Schweiger Produktion GmbH,
Weil im Schönbuch

Die modernen Möglichkeiten zur Prozessvisualisierung erlauben dem Anwender einfache, schnelle und sichere Kontrolle, ohne Software-Experte sein zu müssen. Die Steuerung, Regelung und somit die Überwachung von komplexen Abläufen ist mit diesen modernen Mitteln um ein vielfaches effizienter, schneller und zuverlässiger, da Informationen in einfacher Form verfügbar sind und das Eingreifen extrem erleichtert wird. Die Kompetenz von Schweiger liegt speziell bei Appli-

kationen im industriellen Umfeld. Wir wählen zusammen mit unseren Kunden Industrie-Standardmonitore aus, projektieren komplexe Visualisierungssysteme oder leisten eine vollständige Neuentwicklung von kundenspezifischen Anwendungen mit Leitrechnern und Software. Unsere Kunden profitieren von unserem umfangreichen Serviceangebot und unserem hohem Aufwand für gesicherte Qualität.



Unser Standardprogramm

- Industriemonitore 5,7" – 65":
 - Industriemonitore im Kunststoffgehäuse 10,4" – 22"
 - Industriemonitore Metallgehäuse 5,7" – 65"
- Industrierechner 6,5" – 65"
- Lüfterlose Industrierechner 6,5" – 65"
- Lüfterlose Box PC's
- Rack Mount Monitore, KVM, Rack Mount PC & Server Rack
- Digital Signage

Optionen für das Standardprogramm

- Staubdichte und wasserresistente Ausführungen - IP54, IP65 Front, IP66, IP67 rundum
- LED Hintergrundbeleuchtung; Sonnenlichttauglichkeit
- Touchtechnologien

Winsonic® Die Schweiger Unternehmensgruppe ist offizieller Partner und Repräsentant von Winsonic in Europa.

Wir konstruieren!

Wir konstruieren und entwickeln für unsere Kunden. Ein Team an branchenerfahrenen Kollegen übernimmt sehr vielseitige Aufgaben. Verwendet werden bei Schweiger die hausinternen Konstruktionssysteme:

- Autodesk Inventor 3D-Konstruktion
- Autodesk AutoCAD 2D-Konstruktion
- ePlan P8 Elektrokonstruktion

Wir prüfen!

Durch unsere DIN EN ISO 9001:2008 Zertifizierung und dementsprechend transparente Abläufe und eine kontinuierliche Weiterentwicklung des Qualitätsmanagements verfahren wir selbstverständlich nach dokumentierten Prüfverfahren.

- 100%-ige Prüfung nach Industriestandard
- EMV-Prüfung
- Sicht- und Funktionsprüfung vor Auslieferung
- Wärmeprüfung über mind. 24 Stunden

Wir liefern!

Wir betreiben ein gut sortiertes Lager mit derzeit ca. 90.000 Artikeln von mehr als 80 Partnern. Dies ermöglicht uns kürzeste Lieferzeiten und hohe Flexibilität. Logistkdienstleistungen wie Serien-, oder Chargennummernverfolgung oder KanBan-Dienstleistungen gehören zu unserem Standard. Dank unseres modernen EDV-Systems können wir Aufträge schnell und individuell abwickeln.

- Ab Losgröße 1 Stück bis hin zu Großbestellungen
- Sonderlösungen für individuelle Anforderungen (nach Freigabe) bereits ab 1 Stück
- Umfangreiches Lager
- Kurze Durchlaufzeiten

Wir reparieren!

Reparaturen sind oft nicht absehbar. Mit uns haben Sie einen Partner, der sich schnell und flexibel um die Reparaturen kümmert, sodass keine unnötigen Kosten entstehen.

- kurzfristige und schnelle Reparatur
- Internes Reparaturcenter
- Umfangreiches Ersatzteillager

Wir garantieren!

Persönlicher Service ist bei uns keine Frage der Größe. Wir sind stets für Sie da! Bei eintretenden Problemen sind wir Ihr vertrauensvoller Partner, der Ihnen einen schnellen und reibungslosen Ablauf garantiert.

- 3 Jahre Garantie auf elektrische BE; 2 Jahre Garantie auf Panels
- Langzeitverfügbarkeit mindestens 5 Jahre
- Reparaturservice auch außerhalb der Garantie, je nach Wirtschaftlichkeit

Wir bieten!

Mit dem Dienstleistungsspektrum für die Maschinenbau- und Automatisierungsindustrie nimmt die Schweiger Unternehmensgruppe eine Ausnahmestellung ein. Wir bieten unseren Kunden Komplettlösungen und beraten bzw. betreuen Sie stets sehr umfangreich. Wir sind der ideale Partner für flexible und moderne Dienstleistungen.

- Großes Montageteam mit ca. 50 Monteuren für schnelle Reparaturen vor Ort
- Komplexe Visualisierungssysteme
- FCC + CE Zertifizierung, auf Anfrage UL
- Alles rund um Ihre Lösung: Tastaturen, Ethernet, Verkabelung, etc.

Wählen Sie Ihre passende Variante...

<p>L1041 - 10,4"</p> 	<p>L1201 - 12,1"</p> 	<p>L1589 - 15"</p> 
<p>L1788 - 17"</p> 	<p>L1989 - 19"</p> 	<p>L2001-L2401 - 20,1"-24"</p> 

Features:

- Brillante Bildarstellung
- Schnelle Reaktionszeit
- Unterstützt vielfältige Anwendungen
- Schmale Bauform
- Geringes Gewicht
- Abnehmbarer Standfuß
- VESA-Befestigung rückseitig zur Wandmontage

Folgende Optionen auf Anfrage erhältlich:

Erweitertes Panel:

- LED-Hintergrundbeleuchtung
- Erhöhte Helligkeit
- Erweiterter Temperaturbereich
- Sonnenlichttauglichkeit

Video / TV:

- DVI, HDMI, SV + AV + TV

Weitere Optionen:

- Digital Signage (Stand-Alone)
- Bewegungssensor
- Lichtsensor
- Auto-Dimming-Funktion

Größe	Artikelnummer	Active Area	Auflösung	Helligkeit	Reaktionszeit	Blickwinkel	Leistungs-aufnahme
4:3 Format							
10.4"	L1041-SN35CO	211.2(H) x 158.4(V)mm	800(H) x 600(V)	350 cd/m ² /400:1	35 ms	(H)140° (V)120°	20 Watt
10.4"	L1041-XN40CO	210.4(H) x 157.8(V)mm	1366(H) x 768(V)	250 cd/m ² /500:1	8 ms	(H)90° (V)65°	15 Watt
12.1"	L1201-SN40CO	246.0(H) x 184.5(V)mm	1440(H) x 900(V)	400 cd/m ² /600:1	12 ms	(H)140° (V)120°	18 Watt
12.1"	L1201-XN18CO	245.8(H) x 184.3(V)mm	1366(H) x 768(V)	300 cd/m ² /1000:1	5 ms	(H)170° (V)160°	22 Watt
12.1"	L1201-XN45CO	245.76(H) x 184.32(V)mm	1440(H) x 900(V)	300 cd/m ² /1000:1	5 ms	(H)170° (V)160°	30 Watt
15"	L1588-XN25CO	304.13(H) x 228.10(V)mm	1680(H) x 1050(V)	300 cd/m ² /1000:1	5 ms	(H)170° (V)160°	36 Watt
17"	L1788-EN30CO	337.92(H) x 270.34(V)mm	1920(H) x 1200(V)	400 cd/m ² /1000:1	6 ms	(H)178° (V)178°	75 Watt
19"	L1988-EN30CO	376.3(H) x 301.1(V)mm	1024(H) x 768(V)	400 cd/m ² /1200:1	25 ms	(H)176° (V)176°	22 Watt
20.1"	L2068-EP30CO	408.24(H) x 306.18(V)mm	800(H) x 600(V)	400 cd/m ² /600:1	35 ms	(H)140° (V)120°	22 Watt
16:9 Wide Screen Format							
15.6"	L1561-WX25CO	344.23(H) x 1935.54(V)mm	1024(H) x 768(V)	180 cd/m ² /500:1	16 ms	(H)90° (V)65°	20 Watt
17"	L17W1-WP40CO	367.2(H) x 229.5(V)mm	1024(H) x 768(V)	450 cd/m ² /700:1	20 ms	(H)160° (V)160°	22 Watt
18.5"	L1851-WX30CO	409.8(H) x 203.4(V)mm	1024(H) x 768(V)	250 cd/m ² /500:1	12 ms	(H)130° (V)100°	20 Watt
19"	L19W1-WP30CO	408.24(H) x 255.15(V)mm	1280(H) x 1024(V)	300 cd/m ² /800:1	5 ms	(H)160° (V)160°	30 Watt
22"	L2411-WU40CO	473.8(H) x 296.1(V)mm	1280(H) x 1024(V)	300 cd/m ² /800:1	5 ms	(H)160° (V)160°	32 Watt
24"	L1041-SN3	546.4(H) x 352.0(V)mm	1400(H) x 1050(V)	300 cd/m ² /1000:1	5 ms	(H)170° (V)160°	40 Watt

Ein robuster Standfuß für Ihren Monitor

- Kunststoff- oder Metallausführung
- 3° - 79° neigbar
- LCD-Monitor VESA 75 x 75 mm, VESA 100 x 100 mm



1. Schritt 1: Wählen Sie Ihre passende Gehäusevariante...

<p>Open Frame Monitore = OF</p>  <p>Im Metallgehäuse zum rückseitigen Einbau in z.B. eigene Gehäuse, Bedientpulte, Schaltschränke.</p>	<p>Panel Mount Monitore = PM</p>  <p>Im Metallgehäuse zum frontseitigen Einbau in z.B. eigene Gehäuse, Bedientpulte, Schaltschränke.</p>	<p>Chassis Monitore = CH</p>  <p>Im Metallgehäuse mit VESA-Befestigung rückseitig</p>
<p>Chassis Mount Monitore = CM</p>  <p>Im Metallgehäuse mit VESA-Befestigung rückseitig. Flansch frontseitig zur Wandmontage oder zum Einbau.</p>	<p>Flush Mount Monitore = FM</p>  <p>Im Metallgehäuse zum bündigen Einbau in z.B. eigene Gehäuse, Bedientpulte, Schaltschränke.</p>	<p>Edelstahl Chassis Monitore = SCH</p>  <p>Im Edelstahlgehäuse mit VESA-Befestigung rückseitig.</p>

2. Schritt 2: Notieren Sie sich das entsprechende Kürzel...

- Open Frame Monitore = OF
- Panel Mount Monitore = PM
- Chassis Monitore = CH
- Flush Mount Monitore = FM
- Chassis Mount Monitore = CM
- Edelstahl Chassis Monitore = SCH

3. Schritt 3: Setzen Sie das Kürzel vor die Artikelnummer Ihres gewünschten Produktes...

Entsprechende Tabelle auf der rechten Seite!

4. Schritt 4: Wählen Sie benötigte Optionen und geben Sie diese bei der Anfrage mit an...

- | | | | | |
|---|---|---|--|--|
| <p>Touch:</p> <ul style="list-style-type: none"> • Resistiver Touch = RT • Kapazitiver Touch = CT • SAW Touch = SAW • Infrarot Touch = IR • Protected Glass = 3mm • Projiziert kapazitiver Touch = PCT | <p>Video /TV:</p> <ul style="list-style-type: none"> • SV + AV • SV + AV, AV-looping • SV + AV + TV | <p>Gehäuse:</p> <ul style="list-style-type: none"> • IP54 frontseitig • IP65 frontseitig • IP66 rundum • IP67 rundum • Marine • Farbe RAL XXXX | <p>Erweitertes Panel:</p> <ul style="list-style-type: none"> • LED-Hintergrundbeleuchtung • Sonnenlichttauglichkeit • CCFL erhöhte Helligkeit • CCFL transflektiv • LED erhöhte Helligkeit • LED transflektiv | <p>Weitere Optionen:</p> <ul style="list-style-type: none"> • Digital Signage (Stand-Alone) • Networking Digital Signage • PC • Bewegungssensor • Lichtsensor • Auto-Dimming-Funktion |
|---|---|---|--|--|

5. Schritt 5: Nehmen Sie Kontakt mit uns auf und stellen Sie Ihre Anfrage!

Technischer Innendienst
Tel: 08104/897-60
info@schweiger-gmbh.de

Tabelle zu **3.**

Größe	Artikelnummer	Active Area	Auflösung	Helligkeit	Reaktionszeit	Blickwinkel	Leistungsaufnahme
4:3 Format							
5.7"	0576-VN40LO	115.2(H) x 86.4(V)mm	640(H) x 480(V)	400cd/m ² /800:1	25 ms	(H)160° (V)140°	5 Watt
6.5"	0656-VN40CO	132.48(H) x 99.36(V)mm	640(H) x 480(V)	400cd/m ² /500:1	25 ms	(H)140° (V)120°	12 Watt
8.4"	0846-SN35CO	170.4(H) x 128.8(V)mm	800(H) x 600(V)	350cd/m ² /400:1	35 ms	(H)140° (V)120°	16 Watt
10.4"	1045-SN35CO	211.2(H) x 158.4 (V)mm	800(H) x 600(V)	350cd/m ² /400:1	35 ms	(H)140° (V)120°	20 Watt
10.4"	1045-XN40CO	210.4(H) x 157.8 (V)mm	1024(H) x 768(V)	400cd/m ² /1200:1	25 ms	(H)176° (V)176°	22 Watt
12.1"	1205-SN40CO	246.0(H) x 184.5(V)mm	800(H) x 600(V)	400cd/m ² /600:1	35 ms	(H)140° (V)120°	22 Watt
12.1"	1205-XN18CO	245.8(H) x 184.3(V) mm	1024(H) x 768(V)	180cd/m ² /500:1	16 ms	(H)90° (V)65°	20 Watt
12.1"	1205-XN45CO	245.76(H) x 184.32(V)mm	1024(H) x 768(V)	450cd/m ² /700:1	20 ms	(H)160° (V)160°	22 Watt
15"	1505-XN25CO	304.13(H) x 228.10 (V)mm	1024(H) x 768(V)	250cd/m ² /500:1	12 ms	(H)130° (V)100°	20 Watt
17"	1705-EN30CO	337.92(H) x 270.34(V)mm	1280(H) x 1024(V)	300cd/m ² /800:1	5 ms	(H)160° (V)160°	30 Watt
19"	1905-EN30CO	376.3(H) x 301.1(V)mm	1280(H) x 1024(V)	300cd/m ² /800:1	5 ms	(H)160° (V)160°	32 Watt
20.1"	2005-UN30CO	408.0(H) x 306.0(V)mm	1600(H) x 1200(V)	300cd/m ² /1000:1	8 ms	(H)160° (V)160°	40 Watt
23.1"	2316-UN50LO	470.4(H) x 352.8(V)mm	1600(H) x 1200(V)	500cd/m ² /600:1	8 ms	(H)160° (V)160°	110 Watt
16:9 Wide Screen Format							
7"	0706-WV40CO	152.40(H) x 91.44(V)mm	800(H) x 480(V)	400cd/m ² /300:1	16 ms	(H)120° (V)100°	12 Watt
8.9"	0896-WS20LO	195.07(H) x 113.40(V)mm	1024(H) x 600(V)	200cd/m ² /400:1	10 ms	(H)90° (V)50°	6 Watt
10.1"	1016-WS20LO	222.72(H) x 152.28(V)mm	1024(H) x 600(V)	200cd/m ² /650:1	10 ms	(H)90° (V)65°	3 Watt
12.1"	12W5-WE45CO	261.12(H) x 163.20 (V)mm	1280(H) x 800(V)	450cd/m ² /350:1	15 ms	(H)130° (V)115°	20 Watt
15.4"	1545-WE30CO	331.2(H) x 207.0 (V)mm	1280(H) x 800(V)	300cd/m ² /400:1	16 ms	(H)90° (V)65°	28 Watt
17"	17W5-WP50CO	367.2(H) x 229.5(V)mm	1440(H) x 900(V)	500cd/m ² /800:1	8 ms	(H)130° (V)100°	22 Watt
17"	17W5-WU20LO	382.0(H) x 244.3(V)mm	1920(H) x 1200(V)	200cd/m ² /600:1	16 ms	(H)140° (V)120°	11 Watt
18.5"	1855-WX30CO	409.8(H) x 230.4(V)mm	1366(H) x 768(V)	300cd/m ² /1000:1	5 ms	(H)170° (V)160°	22 Watt
19"	19W5-WP30CO	408.24(H) x 255.15(V)mm	1440(H) x 900(V)	300cd/m ² /1000:1	5 ms	(H)170° (V)160°	30 Watt
21.5"	2155-WH30CO	476.64(H) x 268.11(V)mm	1920(H) x 1080(V)	300cd/m ² /1000:1	5 ms	(H)170° (V)160°	26 Watt
22"	2205-WM30CO	473.8(H) x 296.1(V)mm	1680(H) x 1050(V)	300cd/m ² /1000:1	5 ms	(H)170° (V)160°	36 Watt
24"	2405-WH30CO	531.36(H) x 298.89(V)mm	1920(H) x 1080(V)	300cd/m ² /1000:1	2 ms	(H)170° (V)160°	50 Watt
24"	2415-WU40CO	518.4(H) x 324.0(V)mm	1920(H) x 1200(V)	400cd/m ² /1000:1	6 ms	(H)178° (V)178°	110 Watt
26"	2605-WX50CO	575.77(H) x 323.71(V)mm	1366(H) x 768(V)	500cd/m ² /800:1	8 ms	(H)176° (V)176°	85 Watt
27"	2705-WH30CO	597.89(H) x 336.31(V)mm	1920(H) x 1080(V)	300cd/m ² /1000:1	3.4 ms	(H)178° (V)178°	35 Watt
27"	2727-QD35CO	596.74(H) x 335.66(V)mm	2560(H) x 1440(V)	350cd/m ² /1000:1	5.5 ms	(H)178° (V)178°	100.5 Watt
32"	3205-WX45CO	697.69(H) x 392.26(V)mm	1366(H) x 768(V)	450cd/m ² /2000:1	6 ms	(H)178° (V)178°	130 Watt
32"	3205-WH45CO	698.4(H) x 392.9(V)mm	1920(H) x 1080(V)	450cd/m ² /2500:1	6 ms	(H)178° (V)178°	145 Watt
37"	3705-WX45CO	819.6(H) x 460.8(V)mm	1366(H) x 768(V)	450cd/m ² /2500:1	6 ms	(H)178° (V)178°	150 Watt
37"	3705-WH50CO	819.36(H) x 460.89(V)mm	1920(H) x 1080(V)	500cd/m ² /2000:1	6 ms	(H)178° (V)178°	190 Watt
42"	4204-WH50CO	930.24(H) x 523.26(V)mm	1920(H) x 1080(V)	500cd/m ² /1500:1	8 ms	(H)178° (V)178°	202 Watt
46"	4604-WH45CO	1018.08(H) x 572.67(V)mm	1920(H) x 1080(V)	450cd/m ² /5000:1	8 ms	(H)178° (V)178°	190 Watt
54.6"	5504-WH50CO	1209.6(H) x 680.4 (V)mm	1920(H) x 1080(V)	500cd/m ² /4000:1	4.5 ms	(H)178° (V)178°	280 Watt
65"	6504-WH55CO	1428.48(H) x 803.52 (V)mm	1920(H) x 1080(V)	550cd/m ² /2000:1	6 ms	(H)176° (V)176°	630 Watt

Standard-Mainboards:

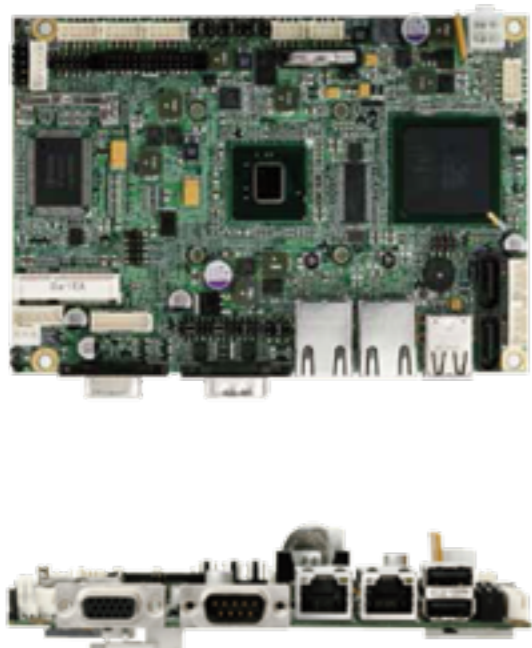
CBOM01-N270



Spezifikationen

CPU	Intel® Atom N270 single-core processor
BIOS	Award 16MB SPI
Graphic Chipset	Intel® 945GSE + ICH7M
System Memory	200-pin DDR2 SO-DIMM suport up to 2 GB
I/O Ports	1 x VGA
	1 x COM
	2 x USB 2.0
	1 x LAN
Audio	N/A
HDD	2 x SATA
Expansion	1 x Mini PCIe
Operating Temperature	0-60°C (32-140°F)
Storage Temperature	-20-80°C (-4-176°F)
Operating Humidity	0%-95% Relative Humidity, Non-condensing
Size	146 mm x 102 mm

CBOM02-D525



Spezifikationen

CPU	3rd Generation Core i7/i5/i3 22nm processors
BIOS	AMI
Graphic Chipset	Intel® QM77
System Memory	DDR3 SO-DIMM (w/o ECC), up to 4 GB
I/O Ports	2 x Display port
	1 x VGA
	1 x COM
	2 x USB 2.0
	2 x LAN
Audio	N/A
HDD	2 x SATA
Expansion	1 x Mini PCIe
Operating Temperature	-5-60°C (23-140°F)
Storage Temperature	-20-80°C (-4-176°F)
Operating Humidity	0%-95% Relative Humidity, Non-condensing
Size	146 mm x 102 mm

CBOM03-QM77



Spezifikationen

CPU	3rd Generation Core i7/i5/i3 22nm processors
BIOS	AMI
Graphic Chipset	Intel® QM77
System Memory	DDR3 SO-DIMM (w/o ECC), up to 8 GB
I/O Ports	2 x Display port
	1 x VGA
	1 x COM
	2 x USB 3.0
	1 x LAN
Audio	N/A
HDD	2 x SATA
Expansion	1 x Mini PCIe
Operating Temperature	-5-60°C (23-140°F)
Storage Temperature	-20-80°C (-68-176°F)
Operating Humidity	0%-95% Relative Humidity, Non-condensing
Size	146 mm x 102 mm

CBOJ01-N270



Spezifikationen

CPU	Intel® Atom™ N270 1.6 GHz Processor
BIOS	Award 512 KB SPI BIOS
Graphic Chipset	Intel® 882945GSE/82801GBM (ICH7-M)
System Memory	200-pin SODIMM up to 2 GB DDR2 533 SDRAM
I/O Ports	1 x VGA
	2 x COM
	1 x K/B
	1 x Mouse
	4 x USB 2.0
	2 x LAN
Audio	Mic-in, Lin e-in, Line-out
HDD	2 x SATA
Expansion	1 x PCI (PCI Rev. 2.3 Compliant), 1 x Mini PCIe
Operating Temperature	-0-60°C (32-140°F)
Storage Temperature	-40-75°C (-40-167°F)
Operating Humidity	0%-90% Relative Humidity, Non-condensing
Size	170 mm x 170 mm

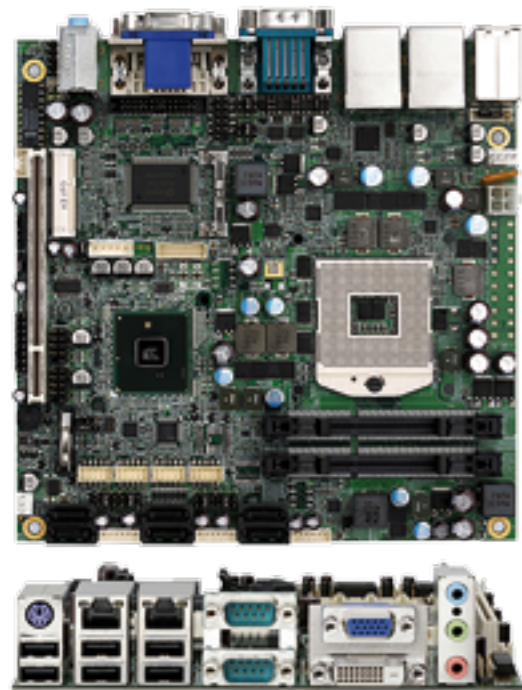
CBOJ02-D525



Spezifikationen

CPU	Intel® Atom™ D525 Processor and ICH8M
BIOS	Award
Graphic Chipset	Intel® D525 + ICH8M
System Memory	DDR3 SO-DIMM support up to 4 GB DDR3
I/O Ports	1 x VGA
	2 x COM
	1 x K/B
	6 x USB 2.0
	2 x LAN
Audio	Mic-in, Line-in, Line-out
HDD	2 x SATA
Expansion	1 x Mini PCIe
Operating Temperature	-5-60°C (23-140°F)
Storage Temperature	-20-80°C (-4-176°F)
Operating Humidity	0%-95% Relative Humidity, Non-condensing
Size	170 mm x 170 mm

CBOJ06-QM57



Spezifikationen

CPU	Intel® Core™ i7/i5/Celeron
BIOS	1066 Mhz/AMI
Graphic Chipset	Intel® QM57
System Memory	2 x DDR3 SO-DIMM, up to 8 GB DDR3 DRAM, 800/1066 MHz SDRAM
I/O Ports	1 x VGA
	1 x DVI
	2 x COM
	1 x K/B
	4 x USB 2.0
	2 x LAN
	1 x Line-in, Line-out, Line-Mic
HDD	4 x SATA
Expansion	1 x PCI
Operating Temperature	-5-60°C (23-140°F)
Storage Temperature	-20-80°C (-4-176°F)
Operating Humidity	0%-95% Relative Humidity, Non-condensing
Size	170 mm x 170 mm

CBOJ08-H61



Spezifikationen

CPU	Intel® Core i7/i5/i3/Celeron
BIOS	UEF
Graphic Chipset	Intel® H61 Chipset
System Memory	DDR3 1600MHz, 2 x SO-DIMM, up to 16 GB
I/O Ports	1 x VGA
	1 x HDMI
	2 x COM
	1 x K/B
	6 x USB 2.0
	2 x LAN
Audio	Mic-in, Line-in, Line-out
HDD	4 x SATA
Expansion	1 x Mini PCIe
Operating Temperature	-5-60°C (23-140°F)
Storage Temperature	-20-80°C (-4-176°F)
Operating Humidity	0%-95% Relative Humidity, Non-condensing
Size	170 mm x 170 mm

CBOJ0C-H77



Spezifikationen

CPU	Intel® Core i7/i5/i3/Celeron
BIOS	UEFI
Graphic Chipset	Intel® H77
System Memory	DDR3 1600MHz, 2 x SO-DIMM, up to 16 GB
I/O Ports	1 x HDMI
	1 x Display Port
	4 x USB 3.0
	1 x LAN
Audio	Mic-in, Line-in, Line-out
HDD	2 x SATA 6.0, 2 x SATA 3.0
Expansion	1 x PCIe x16, 1 x mini-PCIe
Operating Temperature	-5-60°C (23-140°F)
Storage Temperature	-20-80°C (-4-176°F)
Operating Humidity	0%-95% Relative Humidity, Non-condensing
Size	170 mm x 170 mm
Optional	4 x COM, 1 x VGA

CBOJ0D-B75



Spezifikationen

CPU	Intel® Atom™ Baytrail-M/D Processor
BIOS	UEFI
Graphic Chipset	Intel® Gen7 Intel® Graphics DX 11, OGL 3.2
System Memory	Dual Channel DDR3 1333 MHz SDRAM
I/O Ports	1 x VGA, 1 x HDMI
	3 x COM
	1 x K/B
	1 x Mouse
	2 x USB 2.0, 2 x USB 3.0
	2 x LAN
Audio	Mic-in, Line-out
HDD	2 x SATA
Expansion	1 x PCI (PCI Rev. 2.3 Compliant), 1 Mini PCIe1
Operating Temperature	-0-60°C (32-140°F)
Storage Temperature	-40-75°C (-40-167°F)
Operating Humidity	0%-90% Relative Humidity, Non-condensing
Size	6,69" x 6,69" (170 mm x 170 mm)

Verfügbare Bauformen der Industrierechner

<p>Open Frame PC = POF</p>  <p>Im Metallgehäuse zum rückseitigen Einbau in z.B. eigene Gehäuse, Bedienpulte, Schaltschränke.</p> <p>Erhältliche Größen 4:3 = 6,5" 8,4" 9,7" 10,4" 12,1" 15" 17" 19" 20,1" 23,1" 16:9 = 7" 10,1" 12,1" 15,4" 15,6" 17" 17,3" 18,5" 19" 21,5" 22" 24" 26" 27" 30" 32" 37" 42" 46" 55" 65"</p> <p>Erhältliche Motherboards: bis 12,1": CBOJ01, CBOJ02, CBOJ03 ab 15": CBOJ01, CBOJ02, CBOJ06, CBOJ07, CBOJ08, CBOJ09.</p>	<p>Panel Mount PC = PPM</p>  <p>Im Metallgehäuse zum frontseitigen Einbau in z.B. eigene Gehäuse, Bedienpulte, Schaltschränke.</p> <p>Erhältliche Größen 4:3 = 6,5" 8,4" 9,7" 10,4" 12,1" 15" 17" 19" 20,1" 23,1" 16:9 = 10,1" 12,1" 15,4" 15,6" 17" 17,3" 18,5" 19" 21,5" 22" 24" 26" 27" 30" 32" 37" 42" 46" 55" 65"</p> <p>Erhältliche Motherboards: bis 12,1": CBOJ01, CBOJ02, CBOJ03 ab 15": CBOJ01, CBOJ02, CBOJ06, CBOJ07, CBOJ08, CBOJ09.</p>	<p>Chassis PC = PCH</p>  <p>Im Metallgehäuse mit VESA-Befestigung rückseitig.</p> <p>Erhältliche Größen 4:3 = 6,5" 8,4" 9,7" 10,4" 12,1" 15" 17" 19" 20,1" 23,1" 16:9 = 7" 10,1" 12,1" 15,4" 15,6" 17" 17,3" 18,5" 19" 21,5" 22" 24" 26" 27" 30" 32" 37" 42" 46" 55" 65"</p> <p>Erhältliche Motherboards: bis 12,1": CBOJ01, CBOJ02, CBOJ03 ab 15": CBOJ01, CBOJ02, CBOJ06, CBOJ07, CBOJ08, CBOJ09.</p>
<p>Chassis Mount PC = PCM</p>  <p>Im Metallgehäuse mit VESA-Befestigung rückseitig. Flansch frontseitig zur Wandmontage oder zum Einbau.</p> <p>Erhältliche Größen 4:3 = 6,5" 8,4" 9,7" 10,4" 12,1" 15" 17" 19" 20,1" 23,1" 16:9 = 7" 10,1" 12,1" 15,4" 15,6" 17" 17,3" 18,5" 19" 21,5" 22" 24" 26" 27" 30" 32" 37" 42" 46" 55" 65"</p> <p>Erhältliche Mainboards: bis 12,1": CBOJ01, CBOJ02, CBOJ03 ab 15": CBOJ01, CBOJ02, CBOJ06, CBOJ07, CBOJ08, CBOJ09.</p>	<p>Flush Mount PC = PFM</p>  <p>Im Metallgehäuse zum bündigen Einbau in z.B. eigene Gehäuse, Bedienpulte, Schaltschränke.</p> <p>Erhältliche Größen 4:3 = 10,4" 12,1" 15" 17" 19" 20,1" 23,1" 16:9 = 12,1" 15,4" 17" 17,3" 18,5" 19" 21,5" 22" 24"</p> <p>Erhältliche Mainboards: bis 12,1": CBOJ01, CBOJ02, CBOJ03 ab 15": CBOJ01, CBOJ02, CBOJ06, CBOJ07, CBOJ08, CBOJ09.</p>	<p>Rack Mount PC = PRM</p>  <p>Im Metallgehäuse zum Einbau in 19" Racks mit Haltegriffen seitlich.</p> <p>Erhältliche Größen 4:3 = 10,4" 12,1" 15" 17" 19" 20,1" 16:9 = 12,1" 15,4" 17" 17,3" 18,5" 19" 21,5" 22" 24"</p> <p>Erhältliche Mainboards: bis 12,1": CBOJ01, CBOJ02, CBOJ03 ab 15": CBOJ01, CBOJ02, CBOJ06, CBOJ07, CBOJ08, CBOJ09.</p>
<p>Edelstahl Chassis PC = FPCH</p>  <p>IP66 rundum</p> <p>Im Edelstahlgehäuse komplett dicht mit VESA-Befestigung rückseitig.</p> <p>Erhältliche Größen 4:3 = 6,5" 8,4" 9,7" 10,4" 12,1" 15" 17" 19" 20,1" 23,1" 16:9 = 7" 10,1" 12,1" 15,4" 15,6" 17" 17,3" 18,5" 19" 21,5" 22" 24" 26" 27" 30" 32" 37" 42" 46" 55" 65"</p> <p>Erhältliche Motherboards: bis 12,1": CBOJ01 ab 15": 15": CBOJ01</p>	<p>Edelstahl Chassis PC = ISPCH</p>  <p>IP65 frontseitig</p> <p>Im Edelstahlgehäuse mit VESA-Befestigung rückseitig, IP65 frontseitig.</p> <p>Erhältliche Größen 4:3 = 6,5" 8,4" 9,7" 10,4" 12,1" 15" 17" 19" 20,1" 23,1" 16:9 = 7" 10,1" 12,1" 15,4" 15,6" 17" 17,3" 18,5" 19" 21,5" 22" 24" 26" 27" 30" 32" 37" 42" 46" 55" 65"</p> <p>Erhältliche Motherboards: bis 12,1": CBOJ01, CBOJ02, CBOJ03 ab 15": CBOJ01, CBOJ02, CBOJ06, CBOJ07, CBOJ08, CBOJ09.</p>	<p>Edelstahl Panel Mount PC = ISPPM</p>  <p>IP65 frontseitig</p> <p>Im Edelstahlgehäuse mit VESA-Befestigung rückseitig, IP65 frontseitig.</p> <p>Erhältliche Größen 4:3 = 6,5" 8,4" 9,7" 10,4" 12,1" 15" 17" 19" 20,1" 23,1" 16:9 = 7" 10,1" 12,1" 15,4" 15,6" 17" 17,3" 18,5" 19" 21,5" 22" 24" 26" 27" 30" 32" 37" 42" 46" 55" 65"</p> <p>Erhältliche Motherboards: bis 12,1": CBOJ01, CBOJ02, CBOJ03 ab 15": CBOJ01, CBOJ02, CBOJ06, CBOJ07, CBOJ08, CBOJ09.</p>

Folgende Optionen auf Anfrage erhältlich:

Erweitertes Panel:

- LED-Hintergrundbeleuchtung
- Erhöhte Helligkeit
- Erweiterter Temperaturbereich
- Sonnenlichttauglichkeit

Video / TV:

- DVI, HDMI, SV + AV + TV

Weitere Optionen:

- Digital Signage (Stand-Alone)
- Bewegungssensor
- Lichtsensor
- Auto-Dimming-Funktion

Touch:

- Resistiver Touch = RT
- Kapazitiver Touch = CT
- SAW Touch = SAW
- Infrarot Touch = IR
- Protected Glass = 3mm
- Projiziert kapazitiver Touch = PCT

Gehäuse:

- IP54 frontseitig
- IP65 frontseitig
- IP66 rundum
- IP67 rundum
- Marine
- Farbe RAL XXXX

Rückseitig eingebauter Kühlkörper

Sehr gute Wärmeleitfähigkeit und -abfuhr durch rückseitigen Kühlkörper.



Lüfterlose IPC's haben eine optimale Wärmeleitfähigkeit und -abfuhr durch einen rückseitig integrierten Kühlkörper, und das auch bei der Verwendung von High Performance-Prozessoren wie z.B. Intel® i3/i5/i7. Durch ihre optimale Wärmeleitfähigkeit und -abfuhr und ihre robuste, kompakte Bauweise sind sie sehr gut ge-

eignet für den Einsatz in rauen Umgebungen bei z.B. Hitze, Staub oder Feuchtigkeit (wie z.B. in Produktionshallen).

Weitere Anwendungen: Flughäfen, Hotels, öffentliche Verkehrsmittel oder für Digital Signage-Anwendungen.

Thermisches Modul

Ein Intern verbautes thermisches Modul hilft, die Wärme im Gehäuseinneren zum Kühlkörper zu transportieren.



Wärmezyklus-Prüfung: 30° C / 40° C / 50° C / 60° C. Wir bieten auch Low Power Intel® Atom™-Prozessoren N270 und D525-Prozessoren an. Unter Verwendung dieser Ty-

pen werden Stromkosten gespart und die Lebensdauer des Systems erhöht, effektiv also eine Senkung der Gesamtkosten!

Open Frame Fanless Panel PC = POF 6"-12": CBOM01, CBOM02, CBOM03 15"-65": CBOJOC, CBOJOD	
Panel Mount Fanless Panel PC = PPM 6"-12": CBOM01, CBOM02, CBOM03 15"-65": CBOJOC, CBOJOD	
Chassis Fanless Panel PC = PCH 6"-12": CBOM01, CBOM02, CBOM03 15"-65": CBOJOC, CBOJOD	
Chassis Mount Fanless Panel PC = PCM 6"-12": CBOM01, CBOM02, CBOM03 15"-65": CBOJOC, CBOJOD	
Flush Mount Fanless Panel PC = PFM 10"-12": CBOM01, CBOM02, CBOM03 15"-24": CBOJOC, CBOJOD	
Rack Mount Fanless Panel PC = PRM 10"-12": CBOM01, CBOM02, CBOM03 15"-24": CBOJOC, CBOJOD	
Full IP66 Fanless Panel PC = FPCH 6"-12": CBOM01, CBOM02, CBOM03 15"-65": CBOJOC, CBOJOD	

Folgende Optionen auf Anfrage erhältlich:

Erweitertes Panel:

- LED-Hintergrundbeleuchtung
- Erhöhte Helligkeit
- Erweiterter Temperaturbereich
- Sonnenlichttauglichkeit

Video / TV:

- DVI, HDMI, SV + AV + TV

Weitere Optionen:

- Digital Signage (Stand-Alone)
- Bewegungssensor
- Lichtsensor
- Auto-Dimming-Funktion

Touch:

- Resistiver Touch = RT
- Kapazitiver Touch = CT
- SAW Touch = SAW
- Infrarot Touch = IR
- Protected Glass = 3mm
- Projiziert kapazitiver Touch = PCT

Gehäuse:

- IP54 frontseitig
- IP65 frontseitig
- IP66 rundum
- IP67 rundum
- Marine
- Farbe RAL XXXX



Wir bieten eine Reihe von High Performance Embedded Box-PC-Systemen für industrielle Anwendungen an. Das langlebige PC-System ist sehr vielfältig einsetzbar, robust

und zuverlässig, auch bei kritischen Anwendungen, wie Digital Signage, Automatisierung, Marine, Fahrzeug, Bankwesen und Medizin.



Zuverlässiger
Kühlkörper



Schnell und einfach zu
warten



Option: Wifi /
Bluetooth / 3G



Transportwesen



Digital Signage



POS

BC05-050C	
Standard Color	Sliver Black
Construction	Aluminum extrusion and heavy-duty steel
CPU	Intel® Atom N270 single-core, 1.6GHz
System Memory	1 x 200-pin SO-DIMM, DDR2 667MHz
Chipset	Intel® 945GSE + ICH7M
BIOS	Award 16MB SPI
OS Support	Windows XP, 7, CE6.0, Linux
System I/O Outlet	1 x VGA, 1 x COM, 1 x RJ45(Gigabit Lan), 2 x USB 2.0, Audio: Mic Line-In, Line-Out
Storage	1 x 2.5" SATA HDD drive bay
Watchdog Timer	Reset: 1 sec. - 255 min. and 1 sec.
Expansion Interface	1 x CompactFlash (optional)
Communication (Option)	WiFi, Bluetooth, and 3G
Power	12 VDC; 2.5 watts
Operating Temperature	0°C-+60°C (32°F-+140°F)
Storage Temperature	-20°C-+80°C (-4°F-+176°F)
Humidity	10%-90%
Dimensions	200 x 120 x 68.5mm

BC01-0M02	
Standard Color	Sliver Black
Construction	Aluminum extrusion and heavy-duty steel
CPU	Intel® Atom D525 Processor
System Memory	1 DDR3 800MHz Max up to 4GB
Chipset	Intel® D525 + ICH8M
BIOS	Award 16MB SPI
OS Support	Windows XP, 7, CE6.0, Linux
System I/O Outlet	1 x VGA, 1 x COM, 2 x RJ45(Gigabit Lan), 2 x USB 2.0, Audio: Mic Line-In, Line-Out
Storage	1 x 2.5" SATA HDD drive bay
Watchdog Timer	Reset: 1 sec. - 255 min. and 1 sec.
Expansion Interface	1 x CompactFlash (optional)
Communication (Option)	WiFi, Bluetooth, and 3G
Power	12 VDC; 2.5 watts
Operating Temperature	0°C-+60°C (32°F-+140°F)
Storage Temperature	-20°C-+80°C (-4°F-+176°F)
Humidity	0%-90%
Dimensions	200 x 120 x 68.5mm

BC05-0J0C	
Standard Color	Sliver Black
Construction	Aluminum extrusion and heavy-duty steel
CPU	Intel® i3/i5/i7/Celeron Processor
System Memory	2 x DDR3 1333/1600MHz DIMM Slot
Chipset	Intel® H77
BIOS	Windows XP, 7, CE6.0, Linux
OS Support	1 x HDMI 1 x Display Port
System I/O Outlet	1 x RJ45(Gigabit Lan), 4 x USB 3.0, Audio: Mic-In, Line-Out, Optional: 4 x COM 1 x VGA
Storage	1 x 2.5" SATA HDD drive bay
Watchdog Timer	Reset: 1 sec. - 255 min. and 1 sec.
Expansion Interface	1 x CompactFlash (optional)
Communication (Option)	WiFi, Bluetooth, and 3G
Power	12 VDC; 2.5 watts
Operating Temperature	-10°C-+55°C (13°F-+130°F)
Storage Temperature	-20°C-+80°C (-4°F-+176°F)
Humidity	0%-90%
Dimensions	200 x 190 x 68.5mm

BC05-0J0D	
Standard Color	Sliver Black
Construction	Aluminum extrusion and heavy-duty steel
CPU	Intel® i3/i5/i7/Celeron Processor
System Memory	2 x DDR3 1333/1600MHz DIMM Slot
Chipset	Intel® B75
BIOS	Windows XP, 7, CE6.0, Linux
OS Support	1 x HDMI 1 x Display Port
System I/O Outlet	1 x RJ45(Gigabit Lan), 4 x USB 3.0, Audio: Mic-In, Line-Out, Optional: 4 x COM 1 x VGA
Storage	1 x 2.5" SATA HDD drive bay
Watchdog Timer	Reset: 1 sec. - 255 min. and 1 sec.
Expansion Interface	1 x CompactFlash (optional)
Communication (Option)	WiFi, Bluetooth, and 3G
Power	12 VDC; 2.5 watts
Operating Temperature	0°C-+60°C (32°F-+140°F)
Storage Temperature	-20°C-+80°C (-4°F-+176°F)
Humidity	0%-90%
Dimensions	200 x 120 x 68.5mm



Rack Mount

Die seitlichen Griffe ermöglichen eine einfache und schnelle Montage sowie Demontage unserer Rack Mount-Monitore. Diese Monitore werden meist für bewegliche Applikationen genutzt.

Größe	Artikelnummer	Active Area	Auflösung	Helligkeit	Reaktionszeit	Blickwinkel	Leistungs-aufnahme
4:3 Format							
10.4"	RM1045-SN35CO	211.2(H) x 158.4 (V)mm	800(H) x 600(V)	350cd/m ² / 400:1	35 ms	(H)140° (V)120°	20 Watt
10.4"	RM1045-XN40CO	210.4(H) x 157.8 (V)mm	1024(H) x 768(V)	400cd/m ² / 1200:1	25 ms	(H)176° (V)176°	22 Watt
12.1"	RM1205-SN40CO	246.0(H) x 184.5(V)mm	800(H) x 600(V)	400cd/m ² / 600:1	35 ms	(H)140° (V)120°	22 Watt
12.1"	RM1205-XN18CO	245.8(H) x 184.3(V)mm	1024(H) x 768(V)	180cd/m ² / 500:1	16 ms	(H)90° (V)65°	20 Watt
12.1"	RM1205-XN45CO	245.76(H) x 184.32(V)mm	1024(H) x 768(V)	450cd/m ² / 700:1	20 ms	(H)160° (V)160°	22 Watt
15"	RM1505-XN25CO	304.13(H) x 228.10 (V)mm	1024(H) x 768(V)	250cd/m ² / 500:1	12 ms	(H)130° (V)100°	20 Watt
17"	RM1705-EN30CO	337.92(H) x 270.34(V)mm	1280(H) x 1024(V)	300cd/m ² / 800:1	5 ms	(H)160° (V)160°	30 Watt
19"	RM1905-EN30CO	376.3(H) x 301.1(V)mm	1280(H) x 1024(V)	300cd/m ² / 800:1	5 ms	(H)160° (V)160°	32 Watt
20.1"	RM2007-UN30CO	408.0(H) x 306.0(V)mm	1600(H) x 1200(V)	300cd/m ² / 1000:1	8 ms	(H)160° (V)160°	40 Watt
16:9 Wide screen Format							
12.1"	RM12W5-EN45CO	261.12(H) x 163.20 (V)mm	1280(H) x 800(V)	450cd/m ² / 350:1	15 ms	(H)130° (V)115°	20 Watt
15.4"	RM1545-WE30CO	331.2(H) x 207.0 (V)mm	1280(H) x 800(V)	300cd/m ² / 400:1	16 ms	(H)90° (V)65°	28 Watt
15.4"	RM1545-WP30CO	331.2(H) x 207.0 (V)mm	1440(H) x 900(V)	300cd/m ² / 400:1	16 ms	(H)90° (V)65°	28 Watt
17"	RM17W5-WP22CO	367.20(H) x 229.50(V)mm	1440(H) x 900(V)	220cd/m ² / 400:1	14 ms	(H)90° (V)55°	28 Watt
17"	RM17W5-WU20LO	382.0(H) x 244.3(V)mm	1920(H) x 1200(V)	200cd/m ² / 600:1	16 ms	(H)140° (V)120°	11 Watt
19"	RM19W5-WP30CO	408.24(H) x 255.15(V)mm	1440(H) x 900(V)	300cd/m ² / 1000:1	5 ms	(H)170° (V)160°	30 Watt
21.5"	RM2155-WH30CO	408.0(H) x 306.0(V)mm	1920(H) x 1080(V)	300cd/m ² / 1000:1	5 ms	(H)170° (V)160°	28.72 Watt
22"	RM2205-WM30CO	476.64(H) x 268.11(V)mm	1680(H) x 1050(V)	300cd/m ² / 1000:1	5 ms	(H)170° (V)160°	36 Watt
24"	RM2415-WU40CO	518.4(H) x 324.0(V)mm	1920(H) x 1200(V)	400cd/m ² / 1000:1	6 ms	(H)178° (V)178°	110 Watt



KVM

Rack Mount Displays mit 1 HE KVM Switches ermöglichen es, mehrere PC's mit nur einer Maus, einer Tastatur und einem Bildschirm zu steuern. Eine Kaskadierung bis zu 256 Servern ist möglich.

Größe	Artikelnummer	Active Area	Auflösung	Helligkeit	Reaktionszeit	Blickwinkel
4:3 Format						
15"	KV1507-XN25LO	304.13(H) x 228.10 (V) mm	1024(H) x 768(V)	250 cd/m ² / 700:1	8 ms	(H)140° (V)125°
17"	KV1707-EN25LO	337.92(H) x 270.34(V) mm	1280(H) x 1024(V)	250 cd/m ² / 1000:1	5 ms	(H)170° (V)160°
19"	KV1907-EN25LO	376.3(H) x 301.1(V) mm	1280(H) x 1024(V)	250 cd/m ² / 1000:1	5 ms	(H)170° (V)160°
16:9 Wide screen Format						
17"	KV17W7-WU20LO	382.0(H) x 244.3(V) mm	1920(H) x 1200(V)	270 cd/m ² / 600:1	16 ms	(H)140° (V)120°



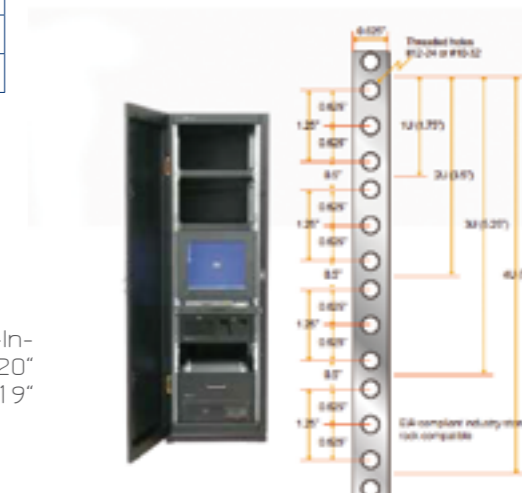
Rack Mount PC

Unsere 19" Rack Mount PC Server wurden auf Basis der Intel und AMD Technologie designed. Wir bieten 1 HE-4 HE 19" Rack Mount PC's zur Verwaltung von Rack Server-Systemen in Ihrem Unternehmen.

Artikelnummer	Form Factor	Construction	Farbe	Fan / Fanless
RMBC101-0J06	19" 1U Rack Mount	Heavy-Duty Steel	Sliver Black	Fan
RMBC201-0501	19" 2U Rack Mount	Heavy-Duty Steel	Sliver Black	Fan
RMBC401-0501	19" 4U Rack Mount	Heavy-Duty Steel	Sliver Black	Fan

Server Rack

Unsere Rack Mount Monitore und PC's werden anlehnend an den 19" Server Rack-Industriestandard konzipiert. Sowohl unsere 4:3 Formate in den Größen von 10"-20" als auch unsere 16:9 Formate in den Größen von 12,1"-15,4" passen in ein 19" Server Rack.





Unter Digital Signage sind vernetzte Informationssysteme zu verstehen, die (audio-) visuelle Informationen transportieren. Diese Informationen werden mittels spezieller Digital Signage Hardware und Digital Signage Software erstellt, transportiert und präsentiert. Die Anwendungsmöglichkeiten von Digital Signage Lösungen sind dabei äußerst viel-

fältig. Sie werden u.a. zur (interaktiven) Produktpräsentation (z.B. als Werbeterminals, Info-Stelen, Werbefeldschirme, Digitale Preisschilder am Point of Sale, Store TV), als visuelle Leitsysteme (z.B. Wegweiser in Kaufhäusern), als Mitarbeiterinformationssystem, zur Besucherbegrüßung in Foyers oder Darstellung sonstiger Informationen verwendet.

Im Wesentlichen besteht ein Digital Signage System aus 2 Komponenten - a) Software und b) Hardware:

a) NMT2.0 Software Manager

- Diese Software ist keine Installations-Software sondern, eine Anwendung des Digital Signage Management Tools, lauffähig unter Windows Betriebssystem.
- Zur Planung und Steuerung digitaler Medieninhalte



b) Hardware Mediaplayer

- Zum Abspielen der Medieninhalte auf Monitoren, mittels eines externen Box Mediaplayers (Variante 1) oder einer All-in-One-Solution → Built-In Mediaplayer mit Monitor (Variante 2).

Variante 1: Externe Box Mediaplayer

Stand-Alone Mediaplayer MP



Networking Digital Signage Mediaplayer NDS mit LAN-Schnittstelle



MP-0M04	
Entire disk looping playback	
Performance	1x1080P (Multi-Zone)
Multi-Zone:	Yes, Zone Adjustable
Video:	H.264 / MP4/2/1
Audio:	MP3 / WMA / WAV
Image:	jpeg / png / bmp / tiff
Scrolling Text:	Text feed from remote server
Grouping:	Yes
Scheduling:	Weekly
Video Out:	HDMI / VGA
Content Playback	
Option:	Motion sensor / Touch
USB update contents	

NDS-0M04	
Entire disk looping playback	
Network:	1x10/100Mbps
Performance:	1x1080P (Multi-Zone)
Multi-Zone:	Yes, Zone Adjustable
Video:	H.264 / MP4/2/1
Audio:	MP3 / WMA / WAV
Image:	jpeg / png / bmp / tiff
Scrolling Text:	Text feed from remote server
Grouping:	Yes
Scheduling:	Weekly
Video Out:	HDMI / VGA
Content Playback	
Option:	WiFi / 3G / GPS / Motion sensor / Touch

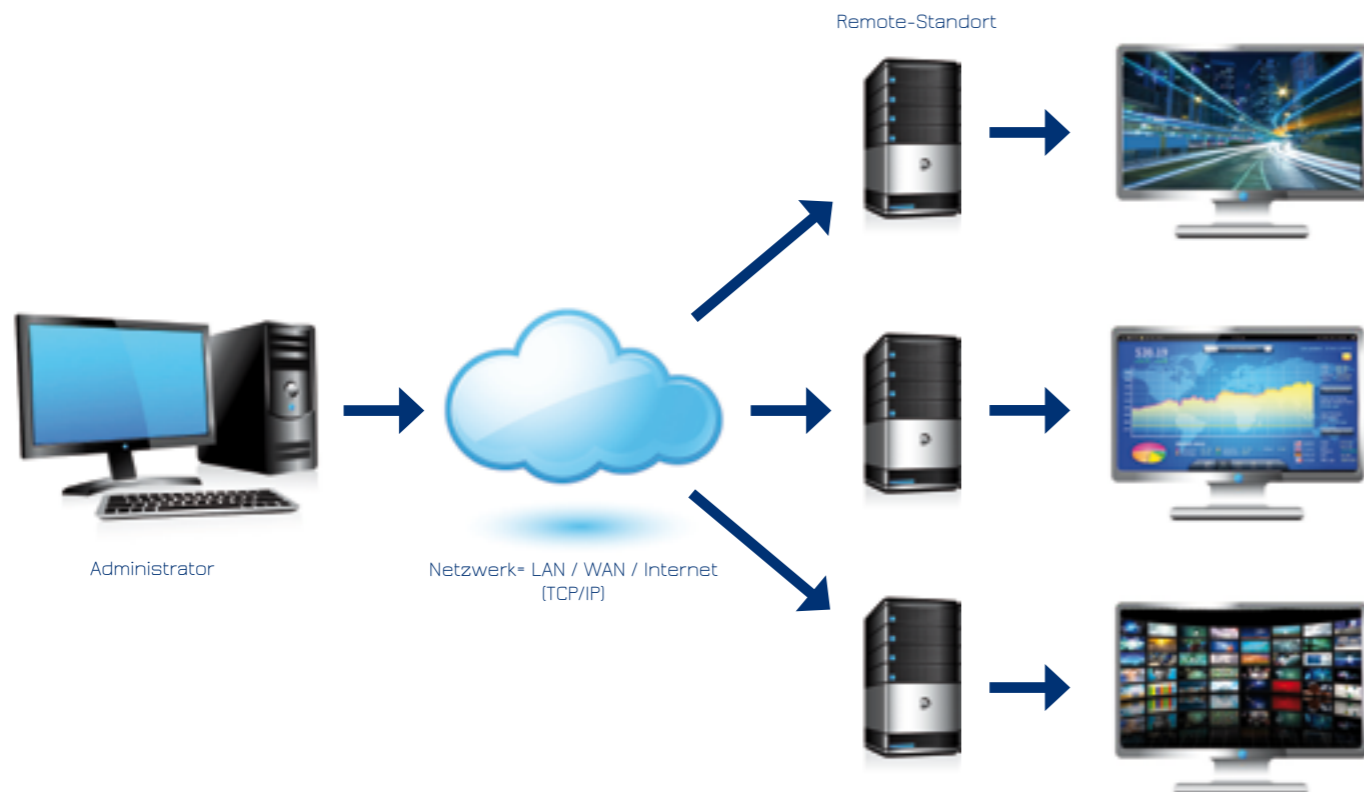
Variante 2: All-in-One-Solution

Built-In Mediaplayer (MP + NDS erhältlich) mit Monitor als Chassis und Open Frame-Variante erhältlich.



Vernetzte Informationssysteme

- Auto-Start-Modus für den automatischen Download und Wiedergabe
- Herunterladen von Inhalten vom lokalen PC, FTP Server oder HTTP Server
- Netzwerkunabhängige kontinuierliche Wiedergabe
- Playlist-Editor zur Verwaltung der Wiedergabereihenfolgen und des Zeitplans
- Täglich mehrere Playlist-Funktionen, um die zeitlich geplante Wiedergabe von Inhalten zu ermöglichen



1. IP54 Front

Die IP54 Frontseite mit vollständigem Berührungsschutz verhindert Staubablagerungen im Inneren und bietet Schutz gegen Sprühwasser von 90° vertikal.

Für folgende Gehäusevarianten erhältlich:

- Chassis = CH
- Chassis Mount = CM
- Edelstahl Chassis = SCH
- Panel Mount = PM
- Edelstahl Panel Mount = PM
- Flush Mount = FM



2. IP65 Front

Die IP65 wasserfeste und staubdichte Frontseite inklusive vollständigem Berührungsschutz verhindert das Eindringen von Staub und Wasser. Die hohe Schutzart schützt gegen Regen, Schmutz, Schneeregen, Schnee, Staub und auch gegen einen starken Wasserstrahl aus allen Richtungen.

Anwendungen: Industrie- und Fabrikautomation, Außenanwendungen, Medizinische Geräte, Marine

Für folgende Gehäusevarianten erhältlich:

- Chassis = ICH
- Chassis Mount = ICM
- Edelstahl Chassis = ISCH
- Panel Mount = IPM
- Edelstahl Panel Mount = IPM
- Flush Mount = IFM



3. IP66 rundum

IP66 rundum inklusive vollständigem Berührungsschutz bietet umfassenden Schutz gegen äußeren Kontakt der eingebauten elektronischen oder elektrischen Komponenten. Die Schutzart IP66 schützt vor schädlichen Staubablagerungen und verhindert das Eindringen von Wasser auch bei einer vorübergehenden Überflutung.

Anwendungen: Industrie- und Fabrikautomation, Außenanwendungen, raue Industrieumgebung, Marine

Für folgende Gehäusevarianten erhältlich:

- Edelstahl Chassis = FCH
- Panel Mount = FPM
- Flush Mount = FFM



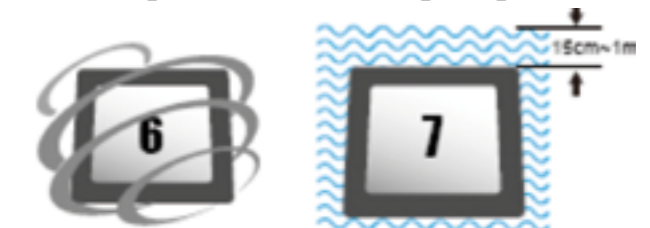
4. IP67 rundum

IP67 rundum inklusive vollständigem Berührungsschutz bietet umfassenden Schutz gegen äußeren Kontakt der eingebauten elektronischen oder elektrischen Komponenten. Die IP67 Schutzart schützt vor schädlichen Staubablagerungen und verhindert das Eindringen von Wasser. Selbst bei vorübergehendem Eintauchen (15 cm - 1 m Tiefe, für maximal 30 Min.) werden keine Schäden verursacht.

Anwendungen: Industrie- und Fabrikautomation, Außenanwendungen, raue Industrieumgebung, Marine

Für folgende Gehäusevariante erhältlich:

- Chassis = 7CH





Wir bieten eine breite Palette von High-Brightness bzw. sonnenlichtlesbaren LCD-Display-Lösungen für fast jeden Bedarf.

Faktoren, die die Lesbarkeit bei Sonnenlicht beeinflussen:

Die Sichtbarkeit einer Anzeige hängt von den Differenzen zwischen der Helligkeit und der Beleuchtung (Umgebungslicht scheint auf die Anzeige) ab.

Da TFT-LCD-Displays kein Licht emittieren können, benötigen sie eine externe Lichtquelle (Hintergrundbeleuchtung). Die Helligkeit des LCD-Displays ist viel geringer als die Sonne. Dies bewirkt, dass die Displays kaum lesbar/sichtbar sind, vor allem bei direkter Sonneneinstrahlung.

1) Eine Möglichkeit, die Sichtbarkeit zu verbessern, ist die Helligkeit des Displays zu erhöhen (Erhöhte Helligkeit).

2) Eine zweite Möglichkeit für eine bessere Sichtbarkeit des Displays ist der Einsatz eines transflektiven Displays, welches das Umgebungslicht reflektiert, um so den Lichtpegel zu erhöhen (Transfektiv).

1) Erhöhte Helligkeit:

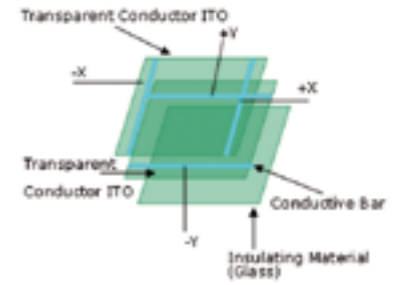
- Einsatz von besonders hellen CCFL'S / LED's bis zu 1000cd/m²
- Vorteil: - Gute Lesbarkeit bei Tageslichtbedingungen
- Nachteile: - Hohe Verlustwärme im Gehäuse
- Geringe Lebensdauer

2) Transfektive (reflektiv + transmissiv) Displays:

- Reflektierende Folie zwischen LCD + Hintergrundbeleuchtung 300-600 cd/ m²
- Vorteile: - Lesbar unter allen Lichtverhältnissen
- Gutes Kontrastverhältnis
- Gute Farbsättigung
- Keine extra Hitzeerzeugung
- Nachteil: - Kostenintensiv

Resistiver Folientouch RT

- Flexibler Top-Layer (Polyester) + starrer Grund-Layer (Glas): getrennt durch nichtleitende Abstandshalter
- Jeweils beschichtet mit einer transparenten leitenden Schicht
- Angelegte Spannung an diesen Schichten erzeugt Spannungsquelle
- Durch Berühren des Top-Layers wird ein elektrischer Kontakt (elektrischer Widerstand) erzeugt
- Controller ermittelt Koordinaten des Touchpunktes



Vorteile:

- Preisgünstig
- Bedienbar mit beliebigen Medien (Finger, Handschuh, Stift ...)
- Gute Auflösung
- Geringe Leistungsaufnahme
- Unempfindlich gegen Schmutz

Nachteile:

- Eingeschränkte Lichtdurchlässigkeit (70-80%) durch Top Layer Polyester
- Polyester kann leicht beschädigt werden durch Kratzer
- Wenig resistent gegen Chemikalien
- Ungenauer als kapazitive Technologie

Resistiver Glastouch GFG

- Funktionsweise wie resistiver Folientouch, nur äußere Oberfläche ist Glas statt PET > Keine milchige Oberfläche wie bei resistivem Touch
- Sehr robust
- Anwendung: Industrie Automation, Maschinenbau, Medizintechnik, Lebensmittel-, Chemie- und Pharma-Industrie.

Der GFG Touch ist der einzige Touch-Screen, der auch einer dauerhaften Beschmutzung mit Blut standhält → Fleischverarbeitung.

Vorteile:

- Komplette resistent gegen Regen, Schnee, Eis, Hitze und Staub
- Sehr beständig gegenüber Chemikalien (Säuren/Laugen)
- Resistent gegenüber Blut (Fleischverarbeitung)
- Bedienbar mit beliebigen Medien (Finger, Handschuh, Stift...)
- Funktioniert auch mit tiefen Kratzern → Sehr robust, vandalismussicher
- Lange haltbar
- Erweiterter Temperaturbereich

Nachteile:

- Kostenintensiv

Kapazitiver Touch CT

- Glassubstrat beschichtet mit durchsichtigem Metalloxid
- Angelegte Spannung an allen Ecken erzeugt ein elektrisches Feld
- Durch Berühren des Touches wird Strom aus jeder Ecke gezogen
- Controller wertet dann das Verhältnis der Stromwerte aus, um die Koordinaten zu ermitteln



Vorteile:

- Gute Optische Transparenz
- Gute Auflösung
- Sehr beständig/gegen Schmutz unempfindlich

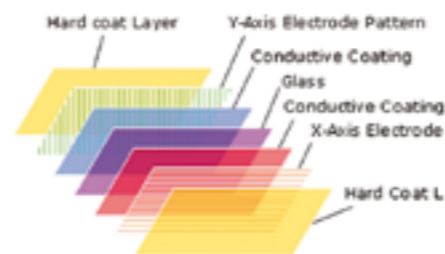
Nachteile:

- Kann nur mit blankem Finger oder leitfähigen Stift bedient werden, da sonst bei Berührung des Touchscreens keine Entladung stattfinden kann
- Kostenintensiv

Projiziert-kapazitiver Touch PCT

= kapazitiver Touch Screen

- Unterschied : bis zu 8mm dicke Glasscheibe vor dem Display
- Bedienung des Touch Screens funktioniert trotzdem.



Vorteile:

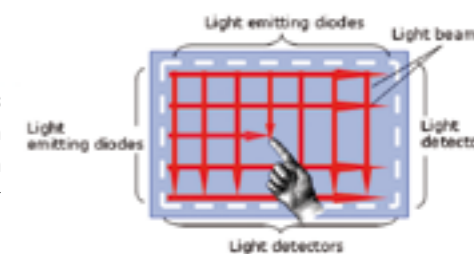
- Komplette resistent gegen Regen, Schnee, Eis, Hitze und Staub
- Sehr geeignet für den Außenbereich
- Völlig flache Front ist möglich
- Funktioniert auch mit tiefen Kratzern → Sehr robust, vandalensicher
- Lange haltbar
- Multitouchfähig unter Win 7/8

Nachteile:

- Bedienung nur mit blankem Finger oder dünnen Handschuhen möglich
- Kostenintensiv

Infrarot Touch IR

Ein Infrarot-Bildschirm funktioniert wie eine Art Lichtschranke. Am Rand des Bildschirms bildet eine Reihe von kleinen Infrarot LED's ein Gitter aus Lichtstrahlen, die auf der anderen Seite mit Fotodetektoren ausgelesen werden. Unterbricht ein Finger oder Gegenstand den Strahl zwischen LED und Fotodetektor, erfolgt ein messbarer Signalabfall am Fotosensor → Controller wertet Berührungspunkt aus.



Anwendungsbereich: Medizintechnik, Lebensmittelindustrie, Spielautomatik, Militär

Vorteile:

- Sehr gute Lichtdurchlässigkeit
- Keine direkte Berührung mit Display nötig
- Bildschirm kann ohne Probleme durch eine Schutzscheibe gesichert werden, ohne dass die Funktionen des Touchdisplays beeinträchtigt oder verändert werden
- Kann mit Finger, Handschuhe oder sämtlichen Gegenständen bedient werden
- Robust, vibrationsfest, temperaturstabil
- Resistent gegenüber Chemikalien
- Funktioniert auch mit Kratzern
- Für feuchte Umgebung gut geeignet

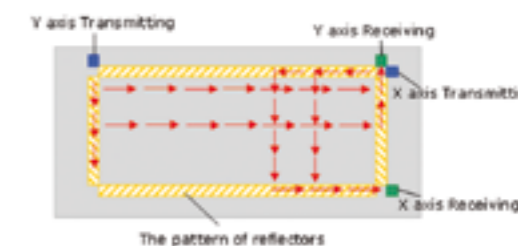
Nachteile:

- Beschränkte Lebensdauer
- Schlechte Auflösung

Surface Acoustic Wave - SAW Touch ST

- Funktioniert mittels Ultraschallwellen
- Oberfläche = Glasscheibe: kann auch durch Sicherheitsglas ersetzt werden

Anwendungsbereich: Öffentliche Systeme (z.B. Geldautomaten, Spielautomaten, Fahrkartenautomaten)



Vorteile:

- Sehr gute Lichtdurchlässigkeit
- Resistent gegenüber Chemikalien
- Unempfindlich gegenüber Schmutz
- Hohe Lebensdauer
- Funktioniert auch mit Kratzern
- Vandalensicher

Nachteile:

- Nur mit Finger bedienbar
- Nicht für feuchte Umgebung geeignet

Sonderlösungen von Schweiger

Kundenspezifische Produktion

Neben unserem umfangreichen Standardangebot sind wir insbesondere der richtige Partner für Sie, wenn es um Sonderlösungen geht. Ob kleine Änderungen an der Mechanik oder die Entwicklung von neuen Geräten, bei uns bekommen Sie die optimale Lösung für Ihre Anwendung. (80% unserer Visualisierungsanwendungen sind kundenspezifisch!)

Wir wählen die Komponenten aus und präsentieren Ihnen eine Visualisierungslösung nach Ihren Vorgaben. Wir betreiben ebenfalls komplette Neuentwicklungen einschließlich Mechanik und Elektronik. Nach erfolgter Freigabe produzieren wir entsprechend den Auftrags-Rahmenbedingungen.

Effiziente Fertigung (Lean Production)

Wir betreiben eine moderne Produktionsorganisation. Die stark IT-gestützten Prozesse sind effektiv und dennoch extrem flexibel und gleichermaßen schlank wie schnell. Produkte mit Seriencharakter werden im One-Piece-Flow-Verfahren mit kürzesten Durchlaufzeiten produziert.

Damit diese Art der Organisation funktioniert, wurden sämtliche Lieferanten mit ins Boot geholt und in die Pflicht genommen. So ist es uns möglich, dank einer gezielten Organisation sehr schnell und flexibel, bei gleichzeitig gesicherter Qualität und bestem Kosten-Nutzen, zu fertigen. Typische Projektstückzahlen reichen von Kleinserien bis zu 1000 Monitor-PC's und Monitoren.



Speziell für unsere Kunden

Unsere Lösungen finden Einsatz in Industrie, Werbung, Gebäudetechnik und in der Rüstungsindustrie. Unsere Referenzen reichen von der Low-Cost-Anwendung aus

Standardkomponenten bis hin zur vollständig redundant aufgebauten Systemintegration für höchste Ansprüche im Feld.



A. Schweiger GmbH
Ohmstr. 1
82054 Sauerlach
Tel: +49 (0)8104 - 897 - 0
Fax: +49 (0)8104 - 897 - 90
info@schweiger-gmbh.de

www.schweiger-group.de